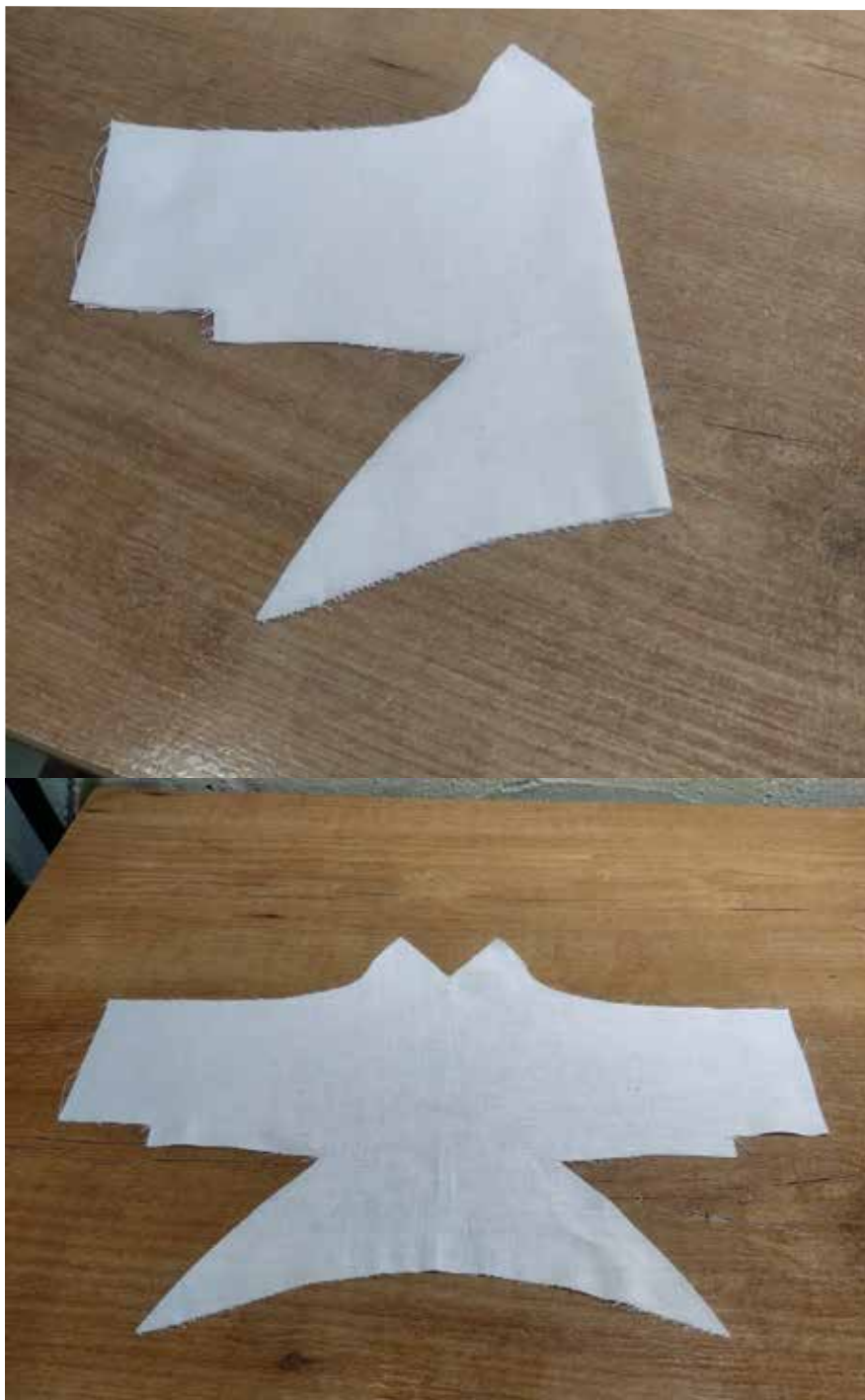


### RECOMENDACIONES Y ADVERTENCIAS

- Coser con aguja de 80 y un hilo correspondiente a su grosor.
- Seleccionar una puntada de longitud media.
- Los márgenes de costura ya vienen incluidos en el patrón.

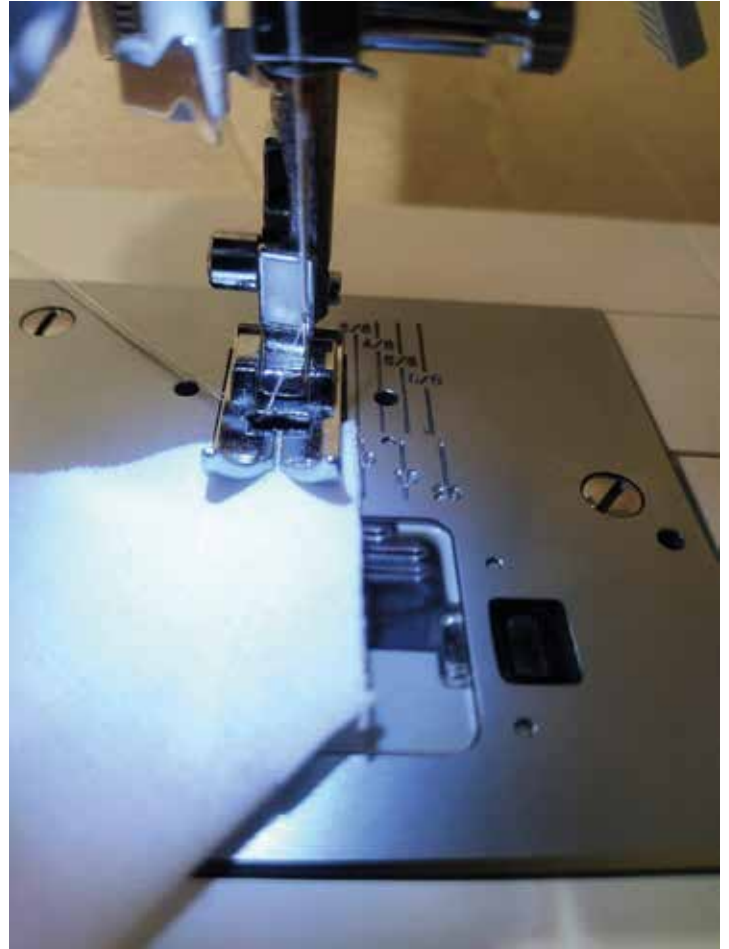
# 1

Cortamos el patrón al lomo. Nos ayudaremos bien con dos alfileres, que sólo podrán ponerse en la zona del dobladillo de la tela y en la zona del mentón, o bien con unas pesas o pinzas.



2

Empezamos la confección con la pinza de la nariz. Ayudándonos de la guía de centímetros que tenemos en la placa de la máquina de coser, coseremos a un centímetro del borde de nuestra tela. En el caso que nuestra máquina de coser no tenga la guía de centímetros, podremos marcar la esquina de nuestra pinza con un bolígrafo o rotulador de tinta que se borre con el calor o se borre con el paso de las horas.



3

Abriremos y aplanaremos la costura. Lo podremos hacer con un rodillo abrecosturas o con la plancha.



4

Alrededor de la costura que cierra la pinza, realizaremos otra costura para asentar perfectamente la tela sobrante.



5

Coseremos las pinzas de la mandíbula. Procederemos igual que con la pinza de la nariz, ayudándonos con la guía de centímetros de la máquina de coser o con un rotulador de tinta removible. Haremos la costura a 1 centímetro del borde de la tela.



**6**

Si nuestra máquina de coser tiene la opción, le coseremos un remate en zigzag a las pinzas de la mandíbula para evitar que se deshilache. Si no tiene la opción pasaremos al siguiente paso directamente.



**7**

Realizaremos una costura de carga hacia abajo en las pinzas de la mandíbula.



8

Cortamos la esquina sobrante tal y como se muestra en las imágenes.



9

Procedemos a colocar y coser el bias en la parte de arriba y de abajo de la mascarilla.  
Doblamos el bias a la mitad envolviendo la tela blanca y pasaremos un pespunte cerca del borde del bias para evitar que se levante.



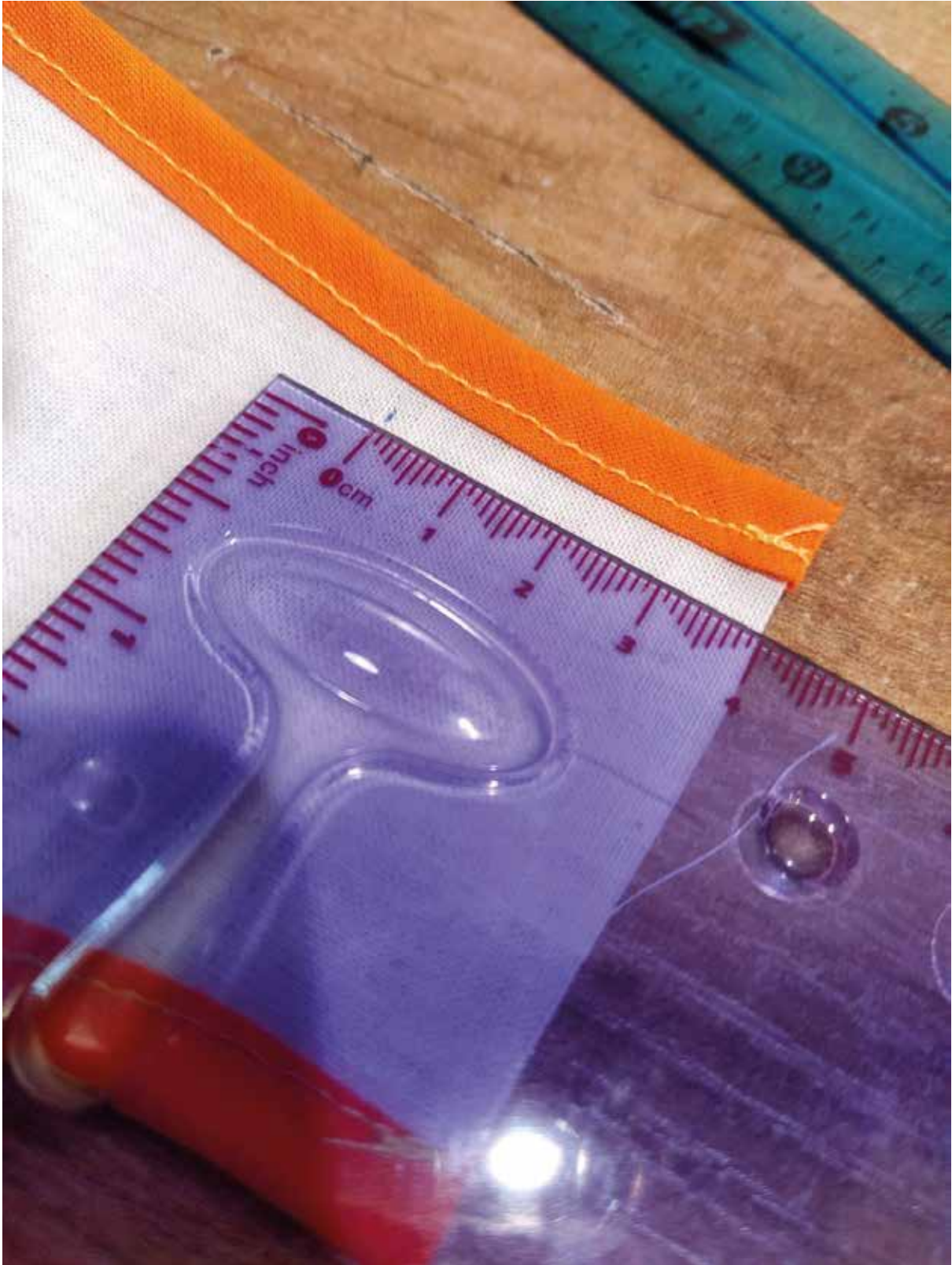
**10**

Este debe ser el resultado  
por ahora



## 11

En los lados libres, marcaremos con el rotulador o bolígrafo antes mencionado, un par de marcas a 4 cm del borde.





**12**

Haremos la primera dobléz del dobladillo hasta la marca que hemos hecho anteriormente y colocaremos el elástico.



**13**

Volvemos a doblar la tela dejando dentro el elástico. Colocaremos un alfiler para asegurar.



## 14

Es importante fijarnos que el elástico debe hacer una "U".



## 15

Pasaremos la plancha, haciendo hincapié en la doblez con bies para asentar todas las capas de tela y que nos sea más fácil poder hacer la costura.

Haremos una costura a 1,5 cm del borde, teniendo especial cuidado en no coser por encima del elástico. Éste debe quedar libre dentro del dobladillo.



## 10

Y por último, añadiremos el regulador del elástico y haremos un nudo para asegurar que no se salga.

